




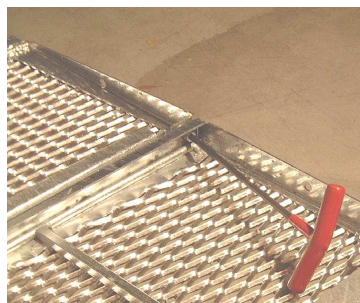


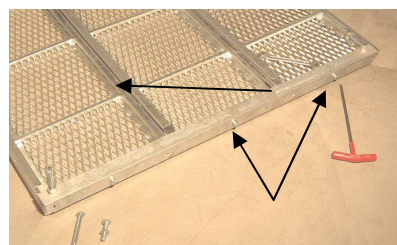
Les modules de base :

	Module rampe ou plateforme (MP 320)		Kit de pieds MB 140 composé d'une barre de fixation et des pieds
	Module triangulaire (MT45)		Bordure chasse-roue
	MR 340		



Etape 1 : Jonction des modules

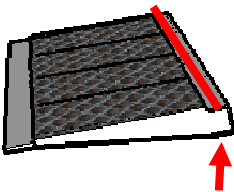
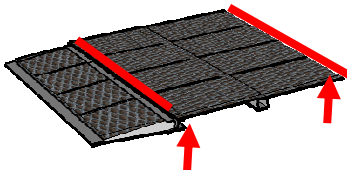
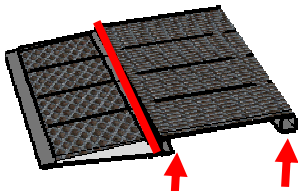
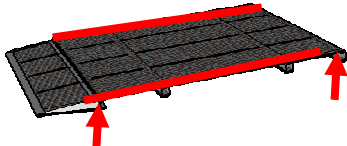
- A. Assemblage de deux MP320 : Vissez les modules à l'aide de deux vis
- B. Assemblage de 1 MP 320 et 1 MT 45 : Vissez les modules à l'aide d'une vis



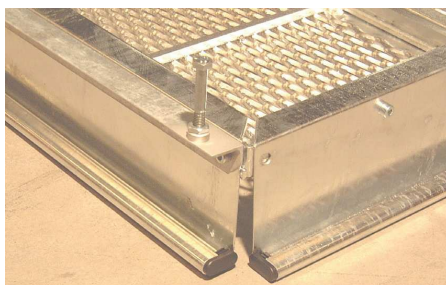
Etape 2 : Montage du kit de pieds

Vissez la barre de fixation sur les modules aux trois endroits prévus à cet effet.

Insérez les pieds aux endroits indiqués en rouge selon la configuration de votre module.

	<p>Un seul module :</p> <p>A l'extrémité du module dans le sens de la largeur</p>		<p>Trois modules :</p> <p>A l'extrémité du deuxième et du dernier module dans le sens de la largeur</p>
	<p>Deux modules :</p> <p>Entre les deux modules dans le sens de la largeur. Si nécessaire, également à l'extrémité du module</p>		<p>Quatre modules :</p> <p>A l'extrémité du premier module et du dernier module dans le sens de la longueur</p>

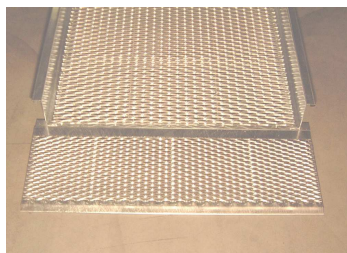
Mode d'emploi : Mini-rampe



Cas particulier : Les bordures chasse-roue

Si la mini-rampe est équipée d'une bordure chasse-roue, il est recommandé de l'installer avant le kit de pieds.

Une fois la mini-rampe montée, elle peut être assemblée avec un module d'embranchement sol/rampe ou une plateforme classique.



Pour des informations complémentaires :

EX –INDUSTRIES

Ancienne route d'Irigny

69530 Brignais

Tel : 04 78 70 63 03

Fax : 04 78 67 45 42

Mail : info@ex-industries.com