






Ce mode d'emploi vous guidera tout au long de l'installation de la rampe de seuil.

Le matériel utilisé :

	Quatre goupilles de verrouillage		Un profil en U de fixation
	Cinq pieds de réglables (5 vis + 5 écrous ronds)		Trois modules de jonction (option)
			

La rampe de seuil existe en trois largeurs (140, 205 et 300mm) et deux longueurs (800 et 960 mm). Pour les modèles en 140 et 205, leur brevet particulier leur permet d'être assemblés pour créer trois nouvelles alternatives (270, 335 et 400 mm largeur finie).

Si vous n'avez pas deux rampes à assembler, passez directement à l'étape 2.

### Quatre étapes sont obligatoires :

1. Assemblez les deux modules
2. Ajustez la rampe à la largeur de la porte
3. Réglez la hauteur des pieds
4. Fixez la rampe

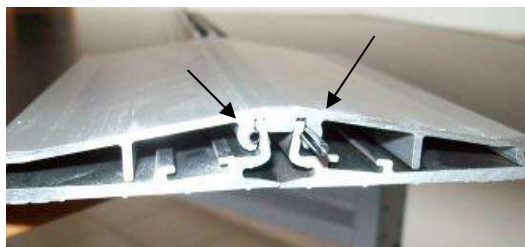
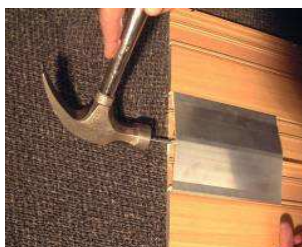
### Etape 1 : Assemblez les deux rampes

Pour assembler les deux modules, il vous faut un module de jonction et quatre goupilles de verrouillage.

Tout d'abord, encastrez un module dans l'autre puis positionnez le module de jonction entre les deux rampes. Le module de jonction doit rentrer dans les glissières des modules.



A l'aide d'un marteau, fixez les goupilles de verrouillage aux extrémités des modules de jonction, dans l'espace libre de la glissière.



### Etape 2 : Ajustez la rampe à la longueur de la porte

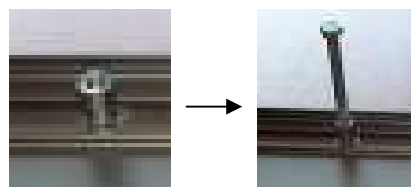
Si la longueur de la rampe est plus grande que le seuil de porte, il suffit de la découper sur les côtés avec une scie circulaire (lamé « aluminium »).



### Etape 3 : Réglez la hauteur des pieds

Insérez les 6 pieds dans la glissière prévue à cet effet puis réglez leur hauteur en vissant les vis des pieds. Une fois que vous les avez placées sur l'ensemble de la fente, vous avez deux solutions pour les fixer : Soit vous les collez avec de la glue sur la rampe, soit vous poinçonner les lèvres de la glissière pour les bloquer.

### Exemple pour deux rampes assemblées



### Exemple pour une seule rampe



### Etape 4 : Fixez la rampe

Le montage se réalise soit en accrochant la rampe sur des vis d'accroche fixées directement sur le seuil, soit en utilisant le U de fixation.

- **Avec les vis d'accroches** : A l'aide du gabarit livré avec la rampe, fixez les vis à l'horizontal dans le seuil. Ensuite, il vous reste plus qu'à accrocher la rampe dessus. Vous pouvez également coller les extrémités de la rampe au sol



- **Avec le U de fixation** : Glissez les pieds dans le U de fixation et scotchez ou collez le U de fixation sur le sol. Cette méthode est en principe utilisée pour une utilisation temporaire de la rampe.



### Remarque :

*Pour une utilisation permanente de la rampe et pour plus de sécurité, vous pouvez en plus d'accrocher la rampe sur les vis, utiliser comme dans la deuxième solution, le U de fixation.*